



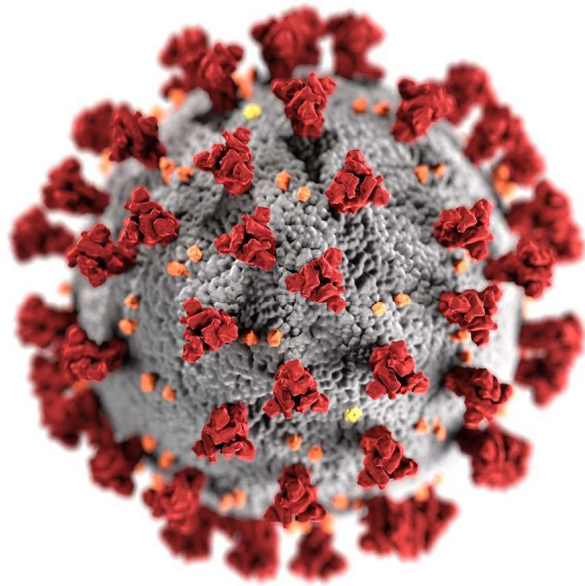
# IL COVID-19

PRESENTAZIONE DI ALICE FRANCIOSI 3B

# CHE COS'È IL COVID-19?

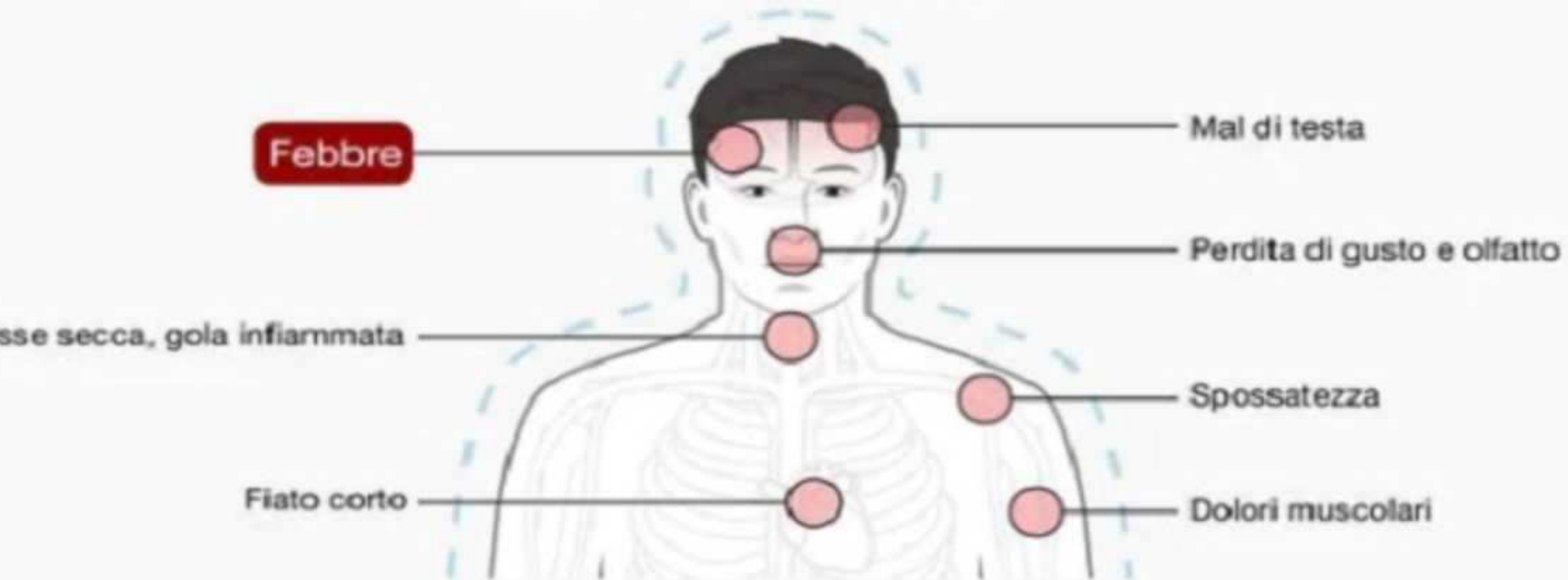
- LA MALATTIA PROVOCATA DAL NUOVO CORONAVIRUS HA UN NOME: “**COVID-19**” (DOVE "CO" STA PER CORONA, "VI" PER VIRUS, "D" PER DISEASE E "19" INDICA L'ANNO IN CUI SI È MANIFESTATA). LO HA ANNUNCIATO L'11 FEBBRAIO 2020 NEL BRIEFING CON LA STAMPA DURANTE UNA PAUSA DEL FORUM STRAORDINARIO DEDICATO AL VIRUS IL DIRETTORE GENERALE DELL'OMS :**TEDROS ADHANOM GHEBREYESUS. CON «CORONAVIRUS» SI FA UN CHIARO RIFERIMENTO ANCHE ALLA FORMA DI ESSO.**

# DA COSA DERIVA IL TERMINE «CORONAVIRUS»?



- COME SI PUÒ VEDERE DALL'IMMAGINE, IL VIRUS IN QUESTIONE VIENE RICONOSCIUTO COME CORONAVIRUS PER LE PUNTE A **FORMA DI CORONA** CHE SONO PRESENTI SULLA SUA SUPERFICIE.

# QUALI SONO I SINTOMI PIÙ COMUNI?



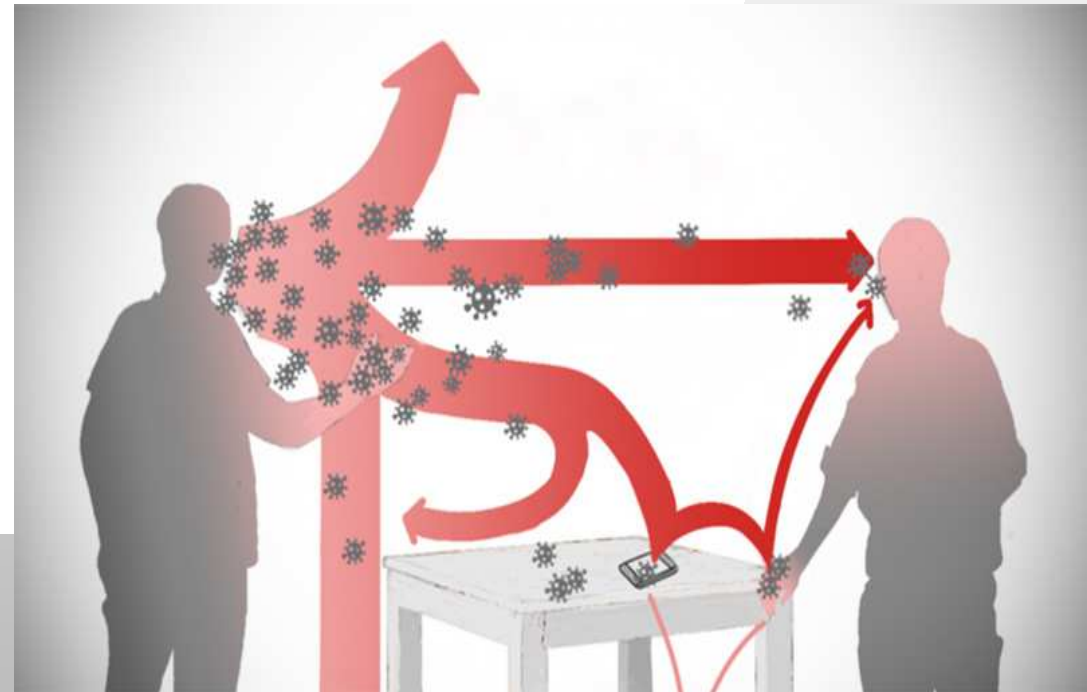
COME RAPPRESENTATO NELL'IMMAGINE SOPRASTANTE, I SINTOMI PIÙ **COMUNI** SONO: FEBBRE, TOSSE SECCA, GOLA INFIAMMATA, FIATO CORTO, DOLORI MUSCOLARI, SPOSSATEZZA, MAL DI TESTA E PERDITA DI GUSTO E OLFATTO.



# COME SI DIFFONDE IL COVID-19?

IL COVID-19 SI DIFFONDE DA PERSONA A PERSONA:

- **IN MODO DIRETTO:** PER CONTATTO STRETTO CON PERSONE INFETTE ATTRAVERSO SECREZIONI DELLA BOCCA E DEL NASO (SALIVA, SECREZIONI RESPIRATORIE O GOCCIOLINE DROPLET).
- **IN MODO INDIRETTO** (ATTRAVERSO OGGETTI O SUPERFICI CONTAMINATI)





**ECCO RAPPRESENTATE  
ALCUNE TRA LE  
PRECAUZIONI DA SEGUIRE  
PER EVITARE LA  
DIFFUSIONE DEL COVID**

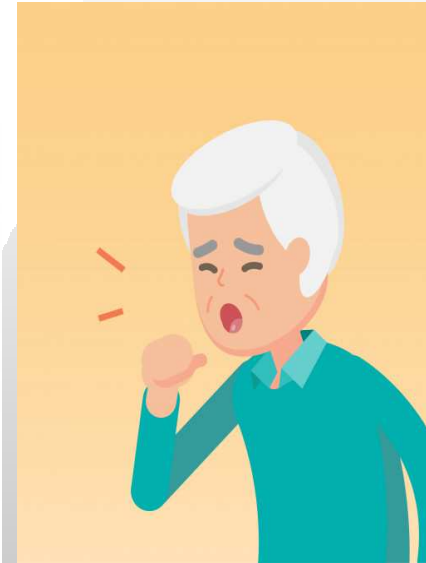


[SALUTE.GOV.IT/NUOVOCORONAVIRUS](https://salute.gov.it/nuovocoronavirus)




# QUALI SONO LE CATEGORIE PIÙ COLPITE?

- **GLI ANZIANI**
- **LE DONNE INCINTE**
- **GLI ADULTI AFFETTI DA UNA O PIÙ DELLE MALATTIE SEGUENTI: IPERTENSIONE ARTERIOSA, MALATTIE CARDIOVASCOLARI, DIABETE, MALATTIE CRONICHE DELLE VIE RESPIRATORIE, CANCRO, MALATTIE E TERAPIE CHE INDEBOLISCONO IL SISTEMA IMMUNITARIO, OBESITÀ DI GRADO III**



# COM'È LA SITUAZIONE NEL MONDO?

- **54.075.995** CASI CONFERMATI NEL MONDO DALL'INIZIO DELLA PANDEMIA
- **1.313.919** MORTI

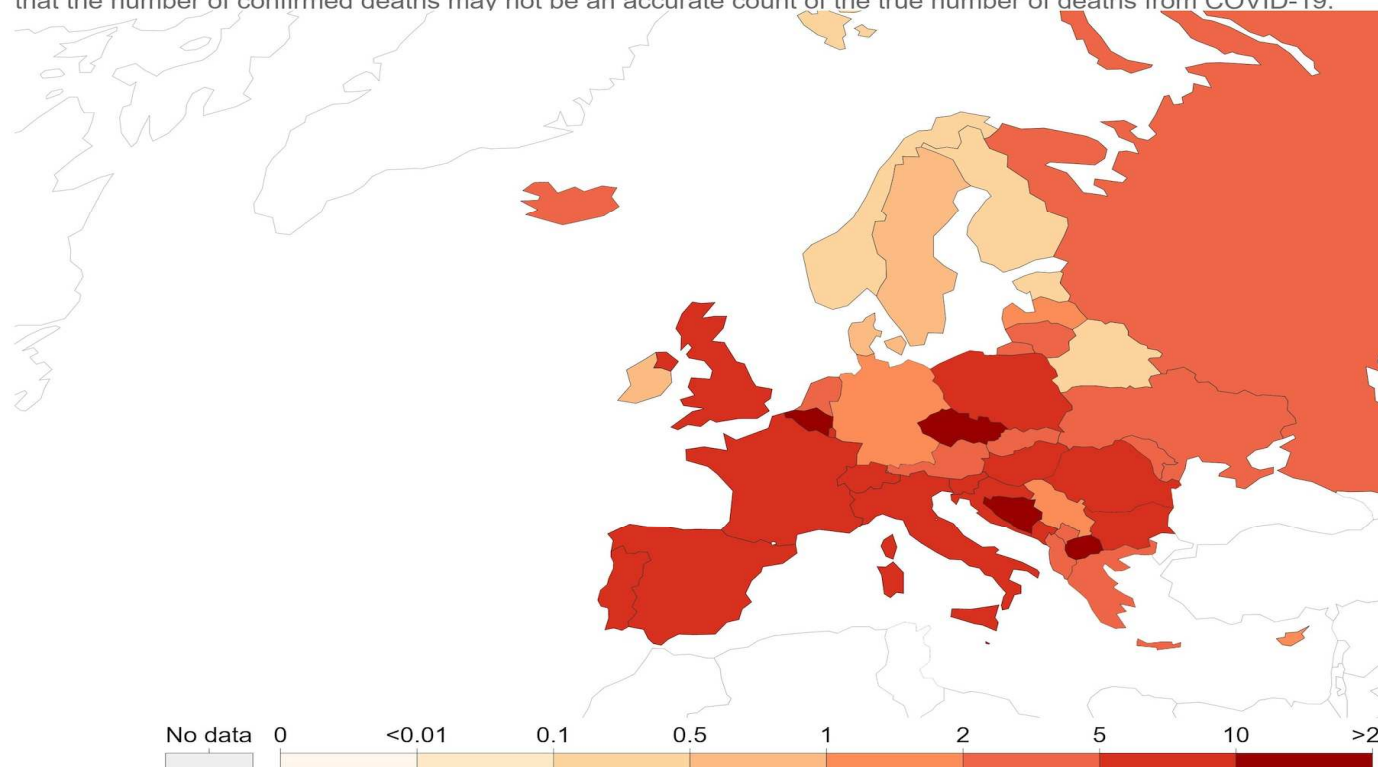
PAESE		CASI TOTALI	MORTI	MORTI OGNI MILA DI ABITANTI
USA		11.367.214	251.901	759
INDIA		8.848.414	130.149	94
BRASILE		5.863.093	165.798	778
FRANCIA		1.981.827	44.548	682
RUSSIA		1.948.603	33.489	229
SPAGNA		1.458.591	40.769	872
REGNO UNITO		1.369.318	51.934	764
ARGENTINA		1.310.491	35.436	781
COLOMBIA		1.198.746	34.031	666
ITALIA		1.178.529	45.229	748
MESSICO		1.006.522	98.542	761
PERU'		937.011	35.231	1.063
GERMANIA		804.546	12.706	151
IRAN		775.121	41.979	497
SUDAFRICA		751.024	20.241	340
POLONIA		733.788	10.491	277
UCRAINA		545.689	9.697	220
BELGIO		535.939	14.421	1.242
CILE		531.273	14.819	773
IRAQ		519.152	11.670	288



# COM'È LA SITUAZIONE IN EUROPA?

- **15.302.745 CASI CONFERMATI**
- **344.792 MORTI**

Daily new confirmed COVID-19 deaths per million people, Nov 13, 2020  
Shown is the rolling 7-day average. Limited testing and challenges in the attribution of the cause of death means that the number of confirmed deaths may not be an accurate count of the true number of deaths from COVID-19.



Source: European CDC – Situation Update Worldwide – Last updated 13 November, 10:07 (London time)

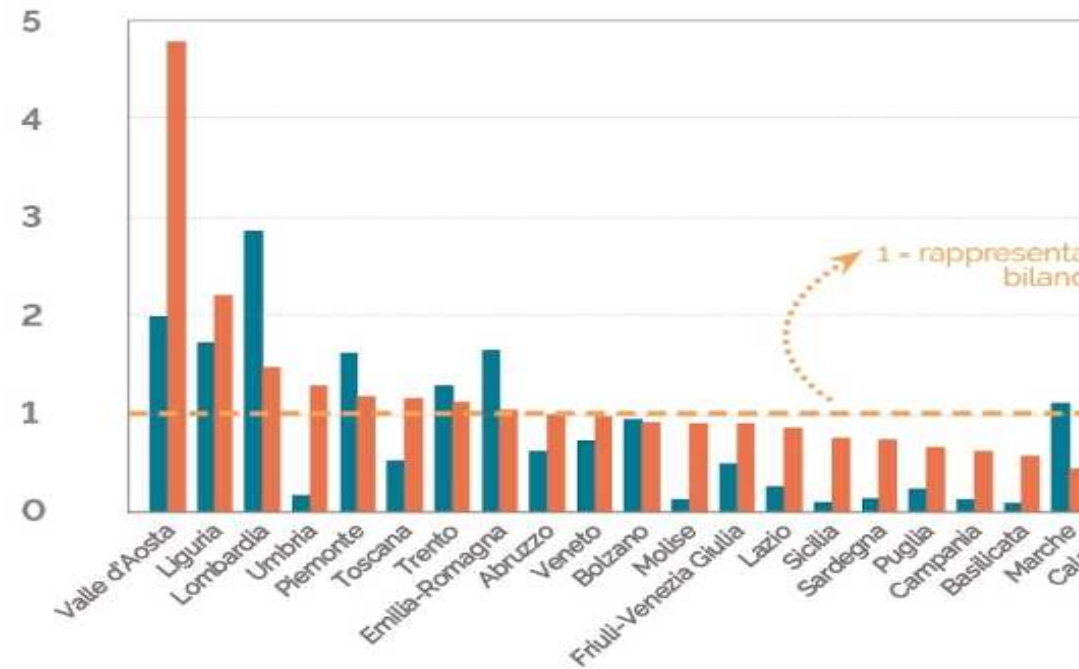
# COM'È LA SITUAZIONE IN ITALIA?

- CASI CONFERMATI 1.178.529
- MORTI 45.229

## COVID-19: distribuzione regionale dei decessi

FATTORE DI SOVRARAPPRESENTAZIONE REGIONALE

● PRIMA ONDATA (fino al 31-7-20) ● SECONDA ONDATA (1-8-20 / 10-11-20)



FONTE: Elaborazione ISPI su dati della Protezione Civile

# CONCLUSIONE

CONCLUDENDO POSSIAMO DIRE CHE ORMAI È DI VITALE IMPORTANZA METTERE IN ATTO LE PRECAUZIONI CHE CI VENGONO COMUNICATE E PRESTARCI MOLTA ATTENZIONE, SIA PER RISPETTARE NOI STESSI MA SOPRATTUTTO PER RISPETTARE GLI ALTRI.

**GRAZIE PER L'ATTENZIONE**